

せいなんだより 2021年11月号



早良区子どもプラザ
西南子どもプラザ



〒814-0002 福岡市早良区西新 3-13-1
TEL 092-846-9207 FAX 092-846-9208

早良区子どもプラザ／西南子どもプラザ（愛称“せいなん”）は、福岡市の委託を受けて西南学院大学が運営しています。

11月の予定

開館時間：午前 10 時～午後 4 時

日	月	火	水	木	金	土
	1	2	3	4	5	6
	休館日					
7	8	9	10 ミニ講座 (避難訓練) 13:30～14:30 	11	12 子育て支援課コンシェルジュ 10:30～12:00(要予約) 	13
14	15	16	17 保健師さん 10:30～12:00 	18	19	20
21	22	23	24	25	26	27
28	29	30				

* 祝祭日も通常通り開館しています。

「なおり先生の「母的つぶやき…」



緊急事態宣言が解除され、子どもプラザにもにぎわいが戻ってきました。休館中にスタッフが手作りした新しいおもちゃも並んでいます。私もお子様や親御さんと一緒に遊んだりおしゃべりをしたいのですが、今はカウンター越しにお声をかける程度でなんとももどかしい限りです。マスク姿で遠くから声をかける私にも赤ちゃんは笑い返したり手を振ってくれたりするので毎週和やかなひと時を過ごさせていただいています。

赤ちゃんの視力は生まれたときは0.02ほどしかありませんが、生まれて数日の赤ちゃんでも、様々な図形や模様比べて人の顔を好んでよく見ることがわかっています。また、顔の表情を見るときには、欧米の人は口元を、日本人は目元を見るという文化差がありますが、生後7か月ごろになるとこのような文化差が赤ちゃんにもみられるそうです。マスクで顔の半分は隠れていても、私の目の表情を読み取って、赤ちゃんたちは笑い返してくれるのですね。

ただ、子どもの発達には、人と人が顔と顔を突き合わせて直接関わり合うことの重要性が指摘されています。たとえば、赤ちゃんは言葉を覚える際、大人の口の動きを見て学習します。感染防止との兼ね合いが悩ましいところですが、子どもたちとの、子どもたち同士の「ふれあい」が奪われすぎないようにしたいものです。プラザでも、試行錯誤しながらそのための工夫を重ねていきたいと思っています。

参考：山口真美著（2006）『赤ちゃんは世界をどう見ているのか』平凡社。

プラザ長を務めます田原直美です。本学人間科学部心理学科の教員です。一人息子の母親業を約20年やっていますが、まだまだ終わりは見えません・・・



リレーコメント

初めまして！7月に子どもプラザを管轄する社会連携課に赴任した土肥と申します。気づけば社会人6年目となりました。はやいものですね。想像していたオトナには程遠いですが、そんな私もこの春パパになりました。夫婦ともに実家が遠く、更にこのコロナ禍で。日々、子どもの様子に、一喜一憂、いや、一喜三憂くらいのペースで、初の子育てに2人で励んでいます。みなさんの中には、同じように不安を抱える人もいることでしょう。この「せいなん子どもプラザ」が出会いの場となり、共有の場となり、みなさんの一助となれば幸いです。

(社会連携課 土肥 翔太郎)



今月の絵本



こどものとも 0.1.2

11月号『さんかく ならんで』 中辻悦子 さく
三角の形が笑う顔になったり、泣く顔になったり、小さな三角が集まって大きな三角になったり、一列に並んだり…カラフルな色彩が美しい、三角をモチーフにした絵本です。

(絵本のたのしみ 10月号より)



今月のわらべうた



おちやをのみにきてください

♪おちやをのみにきてください…親子で顔を見あわせる

♪はい、こんにちは…おじぎをする

♪いろいろおせわになりました…手をつないで回る

♪はいさようなら…おじぎをする

行事のご案内

◎ ミニ講座 (避難訓練)

テーマ：「消火避難訓練」

日時：10日(水) 13:30~14:30

内容：火災の発生を想定した避難訓練を行います。全員に参加していただきたいのでご協力をお願いします。

訓練後に水消火器を使用した、消火訓練が体験できます。

ミニ講座は、内容や日時を変えて月1回行います。



お知らせ

◎ ご利用について

- ・ マスク着用、検温にご協力ください。
- ・ 子どもプラザ内での食事はできません。(百年館1階も当面、飲食禁止)
- ・ 利用人数を制限しておりますので、電話での事前予約が必要です。

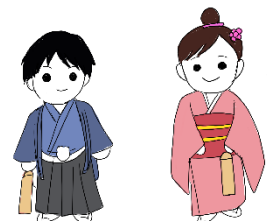
<予約の受付時間>

予約希望日の前日(前日が休館日の場合は、休館日前日) 10:00~16:00

TEL: 092-846-9207

<利用時間>

- A) 10:00~12:00
- B) 13:00~15:00



* この“せいなんだより”は、前月下旬(25日頃)から“せいなん”で配布、また西南学院大学HPにも掲載しています。