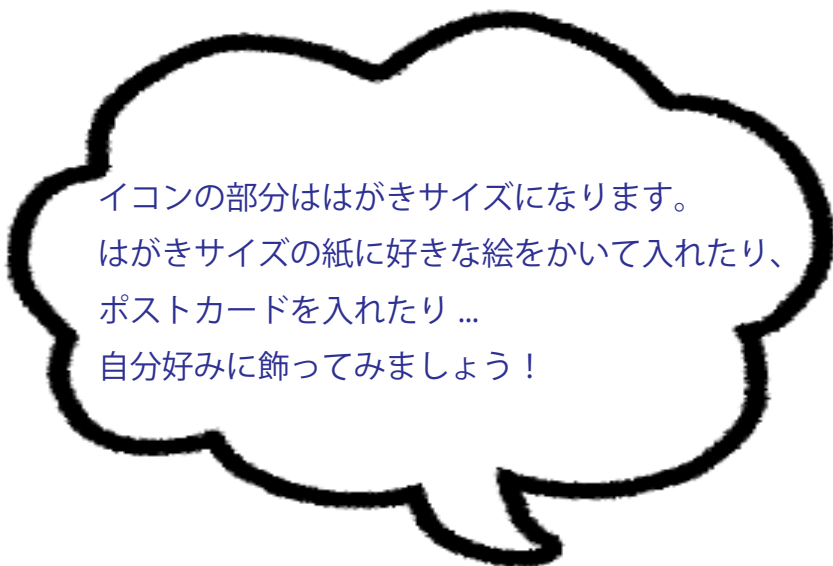
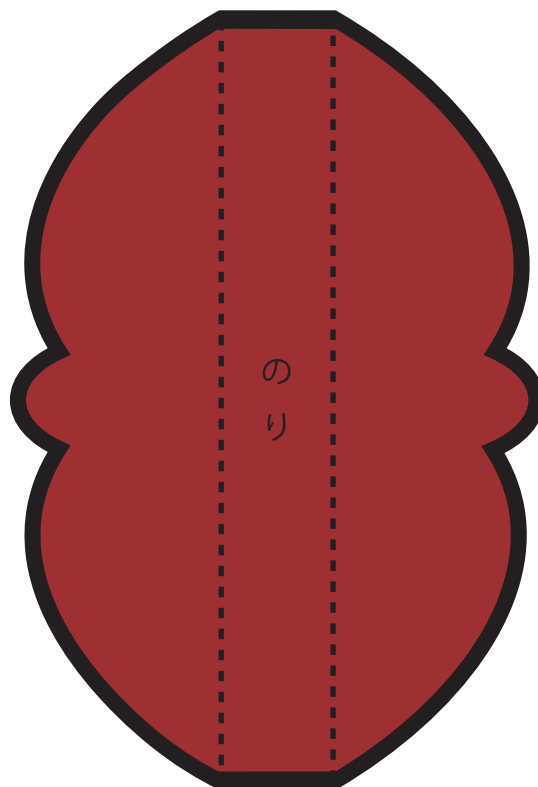


↓ 上部の飾り

----- 山折り

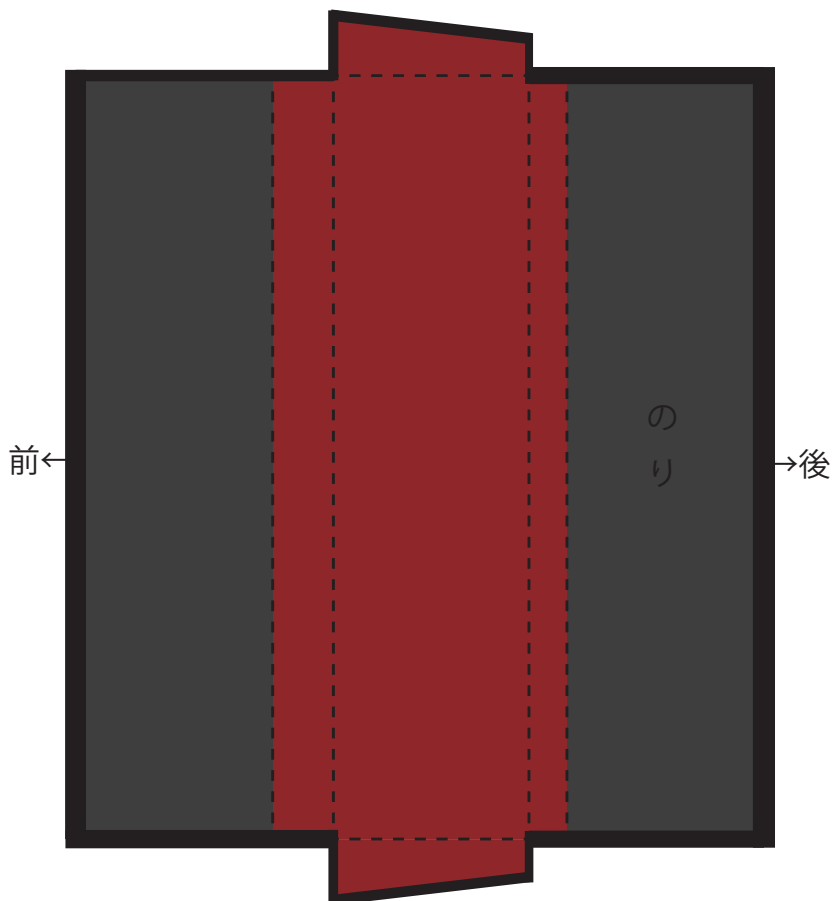
———— 切りとり※



↓ イコンケース下部

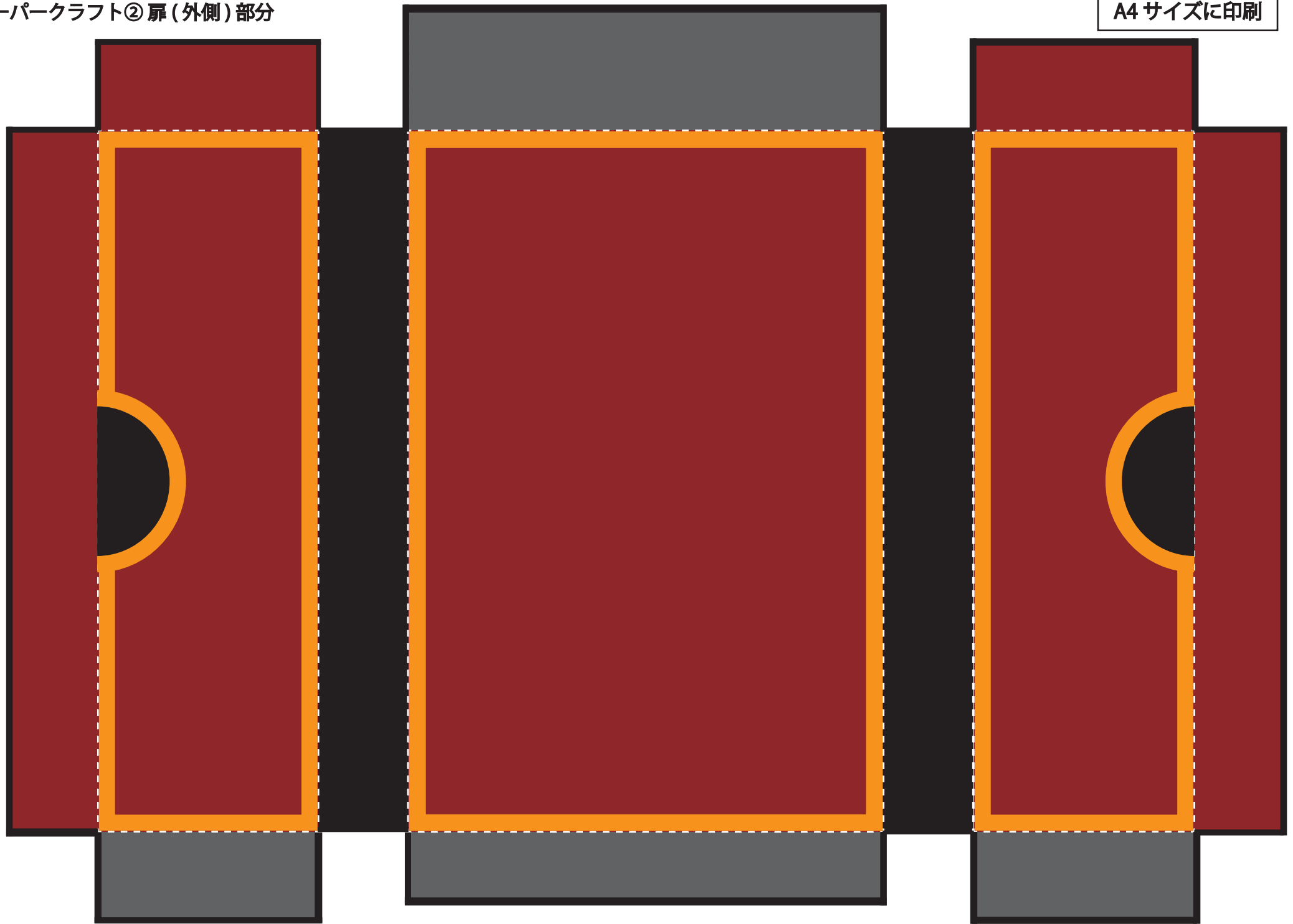
外側の枠で切り取り、  
黒色の部分を重ね、貼り合わせる。

完成図



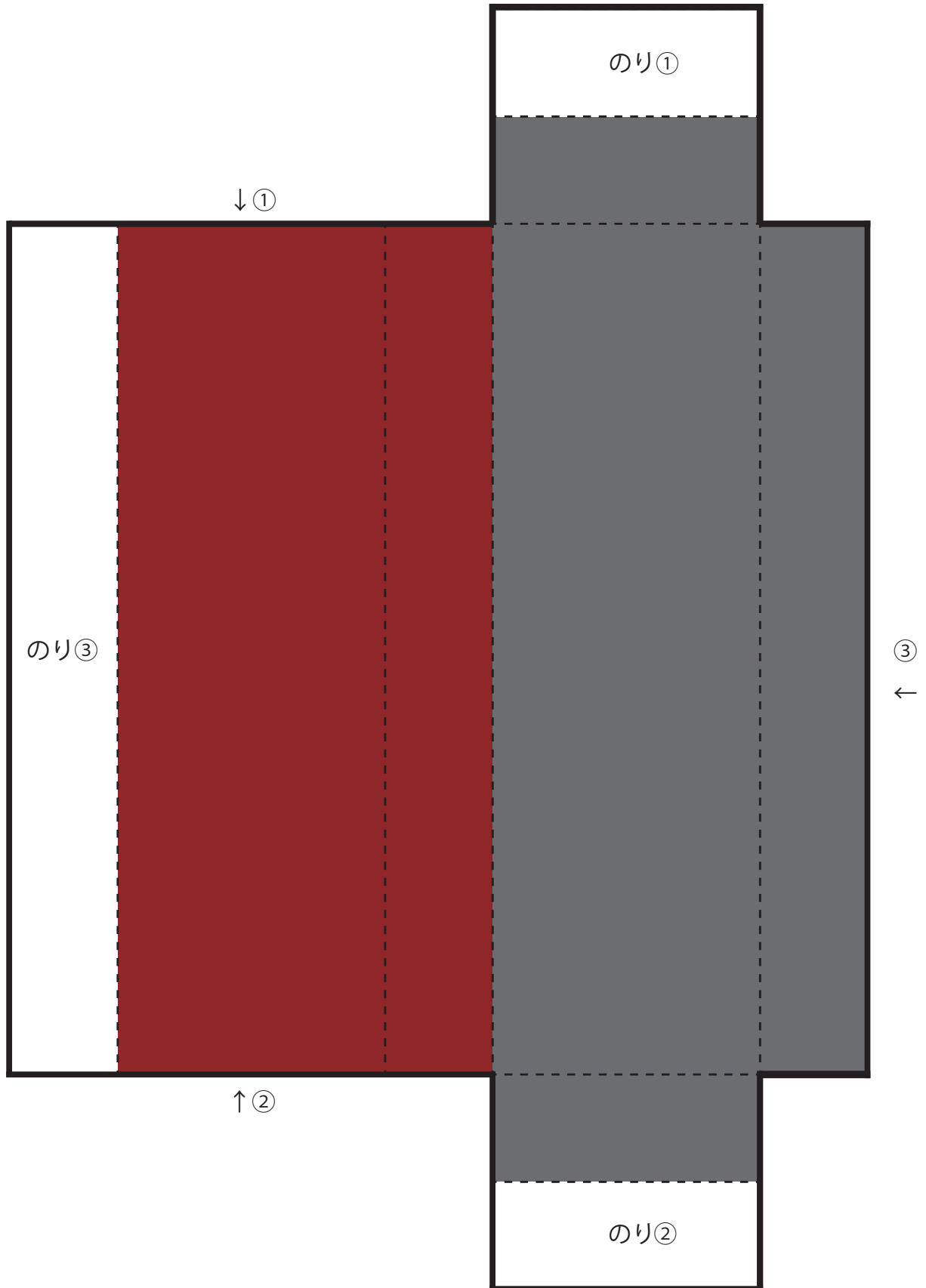
ペーパークラフト②扉(外側)部分

A4 サイズに印刷



「のり①～③」にのりをつけ、矢印で指した同じ数字の箇所の裏側に貼る。

黒色の箇所にのり(両面テープ)をつけ、「ペーパークラフト②とびら部分」と合体させる。



「のり①～③」にのりをつけ、矢印で指した同じ数字の箇所の裏側に貼る。

黒色の箇所にのり（両面テープ）をつけ、「ペーパークラフト②とびら部分」と合体させる。

