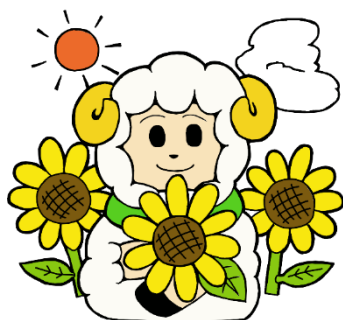


市民の社会参加を支える

一般用

# ボランティア コーディネーションカ 3級検定

【受付 9:30~】



1 1 月 3 日 祝日 (金)

直前研修: 10:00~16:30(途中休憩あり)

検定試験: 17:00~18:00

会場: 西南学院大学 (福岡市早良区西新 6-2-92)

講師: 加留部 貴行 氏 (日本ボランティアコーディネーター協会理事・九州大学大学院客員准教授)

- 受験資格:
- ①ボランティア活動の経験がある方
  - ②地域社会、組織(施設・機関、団体、企業、学校、行政職員、NPOなど)においてボランティアコーディネーションに関わった経験がある方
  - ③ボランティアコーディネーションに関わる予定がある方
  - ④3級検定直前研修を修了している方(同日に実施する直前研修を受講することが検定試験受験の要件)

受験料: A. 大学生 9,376円(テキスト代2,376円+受講料3,000円及び検定料4,000円)  
B. 一般 12,376円(テキスト代2,376円+受講料6,000円及び検定料4,000円)  
※西南学院関係者には、助成金制度がありますので、別途お問合せください。

申込方法: 裏面をご確認ください。

申込締切: 9月20日(水) 16時30分まで

共 催: 特定非営利活動法人 日本ボランティアコーディネーター協会 (JVCA)



『ボランティアコーディネーションカ』とは『ボランティア活動を理解し意義を認め、その活動のプロセスで多様な人や組織が対等な関係でつながり、新たな力を生み出せるように調整することで、一人ひとりが市民社会づくりに参加することを可能にする力』(日本ボランティアコーディネーター協会検定公式テキストより引用)といわれている。その力と可能性を発揮できるように支えるコーディネーターとしての役割を学びます。

主催: 西南学院大学 ボランティアセンター (担当: 山口・山内)

〒814-8511 福岡県福岡市早良区西新6-2-92

TEL: 092-823-3662

FAX: 092-823-3335

E-mail: [swvoc@seinan-gu.ac.jp](mailto:swvoc@seinan-gu.ac.jp)

HP: <http://www.seinan-gu.ac.jp/volunteer/>

## お申込み方法

★申込書：西南学院大学ボランティアセンターの窓口で配布するとともに、ホームページでもダウンロードできます。（URL：<http://www.seinan-gu.ac.jp/volunteer/>）

① 受付期間：2017年7月20日(木)～9月20日(水) 16:30まで

（ただし、定員になり次第、締め切ります）

**窓口で申込みの場合** 受付時間→9:30～16:30（土日・祝日を除く）

**郵送で申込みの場合** 9月20日(水)必着 下記住所までお送りください。

※8月10日～16日までは一斉休業のため、受付できません。

② 提出書類：申込書1通

③ 申込先：西南学院大学ボランティアセンター コーディネーションカ検定係

〒814-8511 福岡県福岡市早良区西新6-2-62

TEL：092-823-3662

※FAXやMailによる申込みは受付いたしませんので、ご注意ください。

## 受験の流れ

### 申込み

＜申込書の提出＞ ※大学生は、当日受付にて学生証の提示をお願いします。

2017年7月20日(木)～9月20日(水) 16:30まで



### 入金

申込書の受理後、1週間以内に手続きについてのご案内をEメール（パソコンアドレス）もしくはFAXでお送りしますので、指定の銀行口座に受験料をお振込みください。

＜振込締切日＞9月26日(火) ※8月10日～16日までは一斉休業のため、連絡できません。

### テキスト 受験票

入金確認ができた時点で正式な申込みとし、2週間以内にテキスト及び当日のご案内を発送します。受験票は、検定試験日までに発送します。

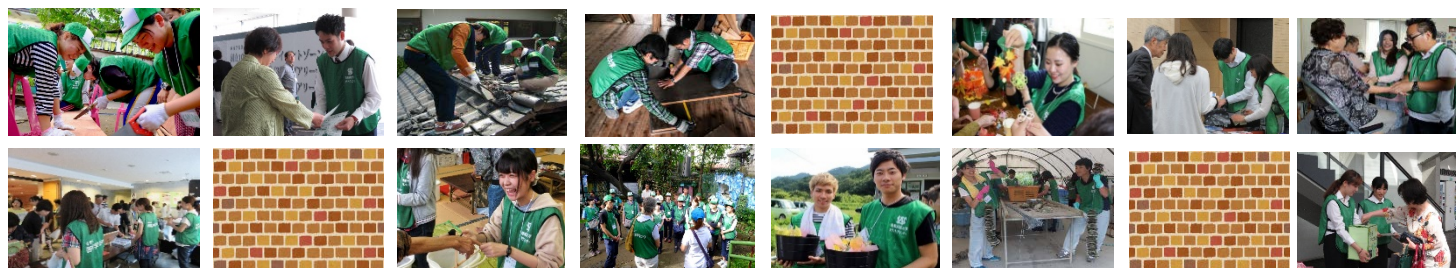
### 直前研修 検定試験

2017年11月3日(金・祝) 受付9:30～

★直前研修：10:00～16:30（途中休憩あり）★検定試験：17:00～18:00

### 合否判定 結果通知

特定非営利活動法人日本ボランティアコーディネーター協会の検定試験委員会において合否を判断し、1カ月以内に受験者に文書で通知します。合格者には『ボランティアコーディネーションカ3級検定合格証』が発行されます。



# 「ボランティアコーディネーション力3級検定」受験申込書

西南学院大学

2017年11月3日実施

フリガナ				在学番号(西南の学生のみ)	
申込者氏名					
自宅住所	〒				
電話番号			E-mail	パソコン	
FAX番号				携帯電話	
区分 <small>※該当する項目に○をつけてください。</small>		学生	一般	公式テキスト購入の有無	
	西南学院大学			購入します	■ 購入しません
	西南学院大学 (教職員)			直前研修受講の有無 <small>※「受講しない(免除になる)」方は、過去に修了された3級検定直前研修を下記にご記入ください。</small>	
	その他			受験します	受講しません(免除) ・受講時期： 年 月 ・開催地(都道府県名)：
日中連絡先	勤務先・学校名・団体名：				
	電話番号(携帯番号)：				
生年月日	(西暦)	年	月	日	性別 男・女
受験票送付先(受験票や合否結果等の送付先をご自宅以外に希望される場合は、下記にご記入ください。)					
送付先住所	〒				
送付先名・部署名					
備考(注)					

(注)お身体の不自由な方で、受験の際に教室や受験方法に配慮が必要な場合は「備考欄」にその旨をご記入ください。

ボランティア活動経験	経験年数	：	年	ヵ月
	活動の分野・内容：			
ボランティアコーディネーションに関わった経験	経験年数	：	年	ヵ月
	活動の分野・内容：			
今後関わる予定のボランティアコーディネーション分野・内容				

事務局記入欄	受付日	受講料	受付連絡日	経理連絡日	入金日	テキスト送付日	受験票送付日		受付番号

※この申込書の個人情報(受験票や試験結果の発送)の検定試験に関わる受験者との連絡、受験者の受験履歴の管理等、合格者名簿の管理の目的にのみ使用いたします。